



DIE SPEZIALISTEN



INHALT

- 3 LAHN-AKUSTIK
- 4 WERKSTADT
- 5 FENSTER TÜRK
- 6 DREAMLINE
- 7 PFLEGEPARTNER LIMBURG
- 8 EREN & BURGGRAF
- 9 KREISSPARKASSE LIMBURG
- 10 ALBERT WEIL
- 11 VIT:BIKES LIMBURG
- 12 SUBOGA
- 13 DIEFENBACH BAUTENSCHUTZ
- 14 WESTERWALD AUTOMOBILE
- 15 UELGER REHABEDARF
- 16 I&M BAUZENTRUM RETAGNE
- 17 AGENTUR ANGERMANN
- 18 GLASHANDEL KLEIN
- 19 WETON
- 20 PCPLUS
- 21 KD ÜBERDACHUNGEN
- 22 DIE VERWERTER
- 23 GEBRÜDER MARTIN
- 24 KRANKENHAUSGESELLSCHAFT ST. V.



19



7



4

Herausgeber:

Wochenblatt-Verlag Limburg GmbH & CO. KG
Joseph-Schneider-Straße 1, 65549 Limburg
Tel.: 06431 9133-0, E-Mail: info@der-lokalanzeiger.de
Internet: www.der-lokalanzeiger.de

Geschäftsführer:

René Kuhmann
Christian Thielen

Anzeigen:

Regina Stoll, Boris Bastian,
Thomas Röhrig

Magazine:

Christian Schütz,
Geschäftsstellenleitung
Wochenblatt-Verlag
Limburg

Redaktionsleitung:

Daniel Korzilius
(verantwortlich im Sinne
des Presserechtes)

Alle unter der Anschrift
des Verlages

Auflage: 70.000

Preisliste für Anzeigen und Beilagen ab 01.01.2026

Satz:

sapro GmbH
Koblenz

Vertrieb:

Mittelrhein LastMile GmbH
Koblenz

Druck:

Industrie Dienstleistungs-
gesellschaft mbH
Koblenz

Gezeichnete Artikel geben die Meinung
des Verfassers wieder. Der Nachdruck,
auch auszugsweise, Veröffentlichungen
von redaktionellen Inhalten und Anzeigen
sowie Fotos in anderen Print- sowie elek-
tronischen Medien nur mit schriftlicher
Genehmigung des Verlages gestattet.

Alle Angaben von Adressen und Daten
sind ohne Gewähr.

Schadenersatzansprüche sind ausge-
schlossen.

Viele
Jubiläums-
Angebote!



20 Jahre Lahn- Akustik – Ihr Spezialist für gutes Hören

Bei uns stehen Erfahrung, Qualität und Individualität im Mittelpunkt!

Seit 20 Jahren ist Lahn-Akustik als unabhängiger, inhabergeführter Meisterbetrieb in Runkel Ihr Ansprechpartner rund um das Thema Hörsysteme und Gehörschutz. Inhaberin Susanne Habel kann auf 50 Jahre Berufserfahrung zurückblicken, und feiert in diesem Jahr das 20-jährige Bestehen ihres Hörakustik-Fachgeschäftes Lahn-Akustik.

Der Fokus unserer Arbeit liegt darauf jedem Kunden eine auf die individuellen Hörbedürfnisse angepasste, bestmögliche Hörversorgung zu bieten.

Scannen & mehr erfahren:



Signia Pure C&G IX

Unsere Leistungen umfassen generell:

- grundsätzlich kostenlose Hörtests
- unabhängige, individuelle Beratung
- kostenloses Probetragen von Hörgeräten & Streaming-Zubehör
- Service und Nachsorge für alle Hörgeräte

Lernen Sie uns kennen & vereinbaren einen Termin, wir freuen uns auf Ihren Besuch!

Im Langgarten 7, 65594 Runkel

06482-608530

info@lahn-akustik.de

www.lahn-akustik.de



Signia Silk C&G IX

Lahn-Akustik

Garant für
Lebensqualität



WERKStadt Limburg – Shoppen. Genießen. Erleben.



Die WERKStadt Limburg ist weit mehr als ein Shoppingcenter – sie ist ein lebendiger Ort zum Entdecken, Genießen und Verweilen. Zentral in der Domstadt Limburg gelegen und bequem, zum Beispiel über die A3, erreichbar, bietet sie beste Voraussetzungen für einen entspannten Besuch und einen sommerlichen Familienausflug.

Historisches Ambiente mit besonderem Flair

Entstanden in den denkmalgeschützten Hallen eines ehemaligen Bahnausbesserungswerks, verbindet die WERKStadt auf besondere Weise Vergangenheit und Gegenwart. Die charakteristische Industriearchitektur schafft ein unverwechselbares Ambiente, das dem Center eine eigene Identität verleiht – lebendig, offen und zugleich modern.

Mode, Genuss, Deko und vieles mehr

Im Mittelpunkt steht heute eine außergewöhnliche Vielfalt: Über 70 Geschäfte, Gastronomie- und Dienstleistungsangebote vereinen sich unter einem Dach.

Im Modebereich prägt die Mischung aus großen, bekannten Marken und vielen inhabergeführten Shops das besondere Profil der WERKStadt. Persönliche Beratung, individuelle Sortimente und ein vielfältiges Angebot sorgen für ein Einkaufserlebnis, das sich bewusst von standardisierten Einkaufszentren abhebt. Eine große Bandbreite, die für nahezu jeden Anspruch und jedes Budget passende Möglichkeiten bereithält.

Auch kulinarisch zeigt sich die WERKStadt in großer Vielfalt: vom schnellen Snack zwischendurch über Kaffee, frische Backwaren aus den Bäckereien, Waffeln, Eis, Bubble Tea oder Donuts bis hin zum entspannten Restaurantbesuch – ein kulinarisches Spektrum, das von unkomplizierter Alltagsgastronomie bis hin zur gehobenen Küche im Sternrestaurant reicht. Unterschiedliche Küchenrichtungen – von asiatisch über türkisch und italienisch bis hin zur klassischen deutschen Küche – sorgen dafür, dass wirklich jeder fündig wird.

Ergänzt wird das Angebot durch zahlreiche weitere Services und Geschäfte – von Lebensmitteln und Drogerie über Elektro, Beauty und Gesundheit bis hin zu vielfältigen Dienstleistern. Damit wird die WERKStadt zu einem Ort, an dem sich Einkaufen, Erledigungen und Freizeit ideal verbinden lassen.

Freizeitmöglichkeiten und gute Erreichbarkeit

Für Familien und aktive Besucher bietet die WERKStadt darüber hinaus abwechslungsreiche Freizeitmöglichkeiten: Ein Indoor-Spiel- und Trampolinpark, ein modernes Fitnessstudio mit Wellnessbereich, Escape-Room-Erlebnisse sowie weitere Aktivitäten sorgen für Unterhaltung bei jedem Wetter. Gerade in den Sommerferien wird der Standort so zu einem idealen Ausflugsziel für Groß und Klein.

Ein besonderer Vorteil ist die hervorragende Erreichbarkeit: Direkt am Center stehen rund 1.100 Parkplätze zur Verfügung. Für Kunden ist das Parken 90 Minuten kostenfrei – ein komfortabler Einstieg in einen entspannten Aufenthalt ohne Zeitdruck.

Die WERKStadt Limburg ist barrierefrei und damit ideal für Familien mit Kinderwagen ebenso wie für ältere Besucher oder Menschen mit eingeschränkter Mobilität.



Sommerliche Aktionen

Das ganze Jahr über ergänzen Veranstaltungen und Aktionen das Angebot der WERKStadt. Besonders in den Sommermonaten und Ferien dürfen sich Familien, Kinder und Besucher jeden Alters auf ein buntes und abwechslungsreiches Programm freuen.

- **Jeden Samstag in den Sommerferien:** Kinderprogramm mit Mitmachaktionen
- **1. August:** 10. WERKStadt Schach Open
- **12. bis 20. September:** „heimART shoppen“ – Kunst trifft Einzelhandel im gesamten Center
- **20. September:** verkaufsoffener Sonntag (12–17 Uhr)

Einfach vorbeikommen: Die WERKStadt Limburg verbindet Einkaufen, Gastronomie, Freizeit und Alltag auf besondere Weise – und ist ein lohnendes Ziel für einen Familienausflug in der Region.



WERKStadt Limburg
Bahnhofsplatz 2 · 65549 Limburg an der Lahn
Kernöffnungszeiten:
Montag – Samstag 10 – 19 Uhr
Für unsere Kunden:
90 Min. kostenloses Parken · 1.100 Parkplätze

www.werkstadt-limburg.de





Genießen Sie Ihren Sommer von der schönsten Seite!

***Mit unserem Sonnenschutz genießen Sie
die Lebensqualität in Ihrem Zuhause!***

Sie freuen sich schon auf den Sommer? Entspannte
Wochenenden, mit Freunden feiern oder einfach
mal in Ruhe Ihr Zuhause genießen?

**Bei Bestellung einer neuen Markise bis
zum 15.07.2026 erhalten Sie zusätzlich
kostenlos einen Wind-/Sonnenwächter
im Wert von **400,- €!****

Ob als moderne Markise, variables und pflegeleichtes Markisensonnendach oder mit unserem hochwertigen
Lamellendach.

Zusammen mit unseren Markenpartnern, erschaffen wir Ihre perfekte Wohlfühloase!
Mehr unter www.fenster-tuerk.de.



Als Fachbetrieb in der 3. Generation seit 1958 durchgängig im Familienbesitz.

Spezialisiert auf Sonnenschutz, Fenster und Türen bieten wir die perfekte Lösung für alle Bauvorhaben im
Ein- und Zweifamilienhausbereich.

Mit der breiten Auswahl an mehreren Marken-Herstellern kann somit für jeden Anspruch und Geldbeutel
das Richtige gefunden werden.

FENSTER · TÜREN · ROLLADEN · SONNENSCHUTZ

TÜR K
Exklusiv



Inh. Markus Türk
Tel. 06436 – 1716

Bahnhofstraße 14
info@fenster-tuerk.de

65599 Dornburg Wilsenroth
www.fenster-tuerk.de



GESUNDER SCHLAF

IHRE GRUNDLAGE FÜR EIN BESSERES LEBEN

GUT GEBETTET MIT MATRATZEN AUS DEM WESTERWALD



Wussten Sie, dass wir rund ein Drittel unseres Lebens im Schlaf verbringen? Doch nicht nur die Dauer, sondern vor allem die Qualität unseres Schlafes entscheidet darüber, wie erholt, leistungsfähig und gesund wir uns fühlen. Eine hochwertige Matratze ist der Schlüssel zu entspanntem und regenerierendem Schlaf – und genau hier setzt Dreamline an.

Dirk Körting, Eigentümer und Geschäftsführer der Körting Firmengruppe, führt das Familienunternehmen in Moschheim mit Leidenschaft und Expertise. Unter dem Namen Dreamline entstehen erstklassige Matratzen und Lattenroste – gefertigt aus hochwertigen, ausschließlich in Deutschland bezogenen Rohstoffen. Vom Westerwald aus finden die Matratzen ihren Weg in Schlafzimmer, Hotels, Wohnmobile und sogar auf Kreuzfahrtschiffe weltweit.

Rückenschmerzen lindern, die Schlafqualität verbessern oder einfach nur wie auf Wolken liegen? Bei Dreamline nimmt man sich Zeit für Ihre individuellen Bedürfnisse. Dirk Körting und sein Team beraten Sie persönlich – eine Stunde oder länger, wenn nötig!

Die Balance zwischen Entlastung und Unterstützung der verschiedenen Körperpartien ist entscheidend für eine erholsame Nacht. Unzählige zufriedene Kunden, die teils aus ganz Deutschland und darüber hinaus anreisen, bestätigen das Erfolgskonzept.

Neben dem Fokus auf Schlafkomfort legt Dirk Körting auch besonderen Wert auf betriebliche Umweltaspekte. So setzt die Körting Firmengruppe nach eigenen Angaben neben Elektrofahrzeugen in der Auslieferung unter anderem auch Regenwasserspeicher, Photovoltaikanlagen und Wärmepumpen in der Produktion und am Standort ein.

„Ein erholsamer Schlaf beginnt mit der richtigen Wahl – und die treffen Sie am besten nach einer individuellen Beratung und ausgiebigem Probeliegen. Besuchen Sie uns in unserem Werksverkauf und überzeugen Sie sich von der Qualität unserer Matratzen. Wir freuen uns auf Sie!“

Vertrauen Sie 134 zufriedenen Kunden
5,0 ★ bei Google – Qualität, die überzeugt

WWW.MATRATZENWERKSVERKAUF.DE

Jacqueline Schlechtriem





PFLEGE MIT HERZ – LEBEN IN BEWEGUNG, GEMEINSCHAFT UND GENUSS

30 Jahre moderne Pflege, die Menschen bewegt
Zwei Seniorenzentren – ein gemeinsamer Anspruch: Lebensqualität

Aus einem ambulanten Pflegedienst von 1996 entwickelte sich ein modernes Betreuungskonzept, das heute im **Seniorenzentrum Limburg I** und im **Seniorenzentrum Limburg II** gelebt wird.

In beiden Häusern steht der Mensch im Mittelpunkt. Um diesem Anspruch gerecht zu werden, bieten wir unterschiedliche Formen der Betreuung und Unterstützung an:

- ambulante Pflege
- Tagespflege
- betreutes Wohnen

Die Seniorenzentren bieten Sicherheit, Nähe und eine Atmosphäre, die Raum für persönliche Entfaltung schafft.

Ein besonderer Schwerpunkt liegt auf **Bewegung, Gruppenangeboten und Sportaktivitäten**. Aktivprogramme, angeleitete Übungen und gemeinschaftliche Sporteinheiten fördern Mobilität, stärken das Wohlbefinden und bringen Freude in den Alltag. Aktivität ist ein zentraler Bestandteil der Pflegephilosophie – und das spürt man in beiden Einrichtungen.

Beide stehen für eine herzliche, professionelle und moderne Pflegekultur.

Seniorenzentrum Limburg I –
Leitung **Carina Viehmann**

Seniorenzentrum Limburg II –
Leitung **Jens Schreiber**

Frische Küche & öffentliches Café – Genuss für alle

Die hauseigene Küche setzt auf **frische, gesunde und saisonale Gerichte**, die Körper und Seele guttun. Ein besonderer Treffpunkt ist das „**Café Wunderbar**“, das auch Gäste aus ganz Limburg willkommen heißt.

Hier erwarten Bewohner und Besucher hausgemachte Kuchen und Torten, ein gemütliches Ambiente und ein Ort, an dem Menschen zusammenkommen – zum Genießen, Austauschen oder einfach zum Wohlfühlen.

Einladung zum Kennenlernen

Interessierte sind herzlich eingeladen, die Seniorenzentren persönlich zu besuchen, die besondere Atmosphäre zu erleben und sich individuell beraten zu lassen. Wer einen Ort sucht, an dem Pflege, Aktivität und Lebensfreude Hand in Hand gehen, findet hier genau das Richtige.



KONTAKT

Seniorenzentrum Limburg I Gartenstraße 6 | 65549 Limburg | Telefon: 06431 – 21565 – 0
Seniorenzentrum Limburg II Blumenröder Straße 1b | 65549 Limburg | Tel. 06431 – 21565 – 7500
E-Mail: info@seniorenzentrum-limburg.de | www.pflegebutler.de

V O L V O



red dot winner 2026¹
car design

Der Volvo EX60.

Entdecken Sie jetzt unser neues vollelektrisches SUV.

Stilvolle Präsenz, aerodynamisches Design, kurze Ladezeiten und bis zu 810 km Reichweite² – der EX60 mit dem weltweit ersten multiadaptiven Sicherheitsgurt auf den Vordersitzen, 800-Volt-Technologie und Google Gemini³ ist entwickelt für das wahre Leben.

Der neue Volvo EX60. Jetzt bei uns bestellen.

Volvo EX60 P12 AWD Electric, 500 kW (680 PS); Stromverbrauch 16,0 kWh/100 km; CO₂-Emission 0 g/km; (kombinierte WLTP-Werte); CO₂-Klasse A. Vorläufige Werte vorbehaltlich der abschließenden Homologation.

¹ Ausgezeichnet mit dem Red Dot Award: Product Design 2026. Weitere Infos unter: red-dot.org/de ² Reichweite im kombinierten Testzyklus gem. WLTP basierend auf vorläufigen Werten vorbehaltlich der abschließenden Homologation. Die tatsächliche Reichweite variiert je nach Fahrprofil, Temperatur und weiteren äußeren Einflüssen. ³ Die Google Services werden über ein Digital Services-Paket aktiviert, das für vier Jahre enthalten ist. Nach Ablauf dieses Zeitraums gelten neue Bedingungen und Gebühren, wenn Sie sich für eine Verlängerung entscheiden. Google, Google Play, Google Maps und Google Gemini sind Marken von Google LLC. Überprüfen Sie die Antworten. Kompatibilität und Verfügbarkeit variieren. 18+

Autohaus
EREN & BURGGRAF
GmbH & Co. KG

Walramstraße 33
65510 Idstein
Tel. 06126 9362 0
[eren-burggraf.de](https://www.eren-burggraf.de)

Hadamarer Straße 32
65604 Elz
Tel. 06431 92112 0
[eren-burggraf/elz](https://www.eren-burggraf/elz)

Sie finden uns auch auf:



Generationenberatung

**Vollmacht
Betreuungsverfügung**

rechtlich

Mit einer Unterschrift
legen Sie fest,
wer Sie vertreten soll.

Patientenverfügung

medizinisch

Sie bestimmen
über Ihre Behandlung.

**Zeit der Pflege
Elternunterhalt**

finanziell

Sie regeln die Finanzen,
falls der Pflegefall eintritt.

**Nachlassregelung
Vermögenssicherung**

letzter Wille

Sie selbst verfügen,
wer nach dem Tod erben soll.

Die 4 Säulen der persönlichen Vorsorge

Vorsorge ist keine Frage des Alters

- ✓ Bestandsaufnahme & Analyse
- ✓ Handlungsempfehlung
- ✓ Regelmäßige Überprüfung

**Einzigartig in Limburg -
das VorsorgeCenter Ihrer Kreissparkasse.**

Generationenberatung inklusive.

**Ein gutes Gefühl, alles Wichtige
selbstbestimmt geregelt zu haben!**

Sprechen Sie uns an!

Telefon: 06431/202-716 10
Telefax: 06431/202-716 40
eMail: vorsorgecenter@ksk-limburg.de
www.ksk-limburg.de
www.s-generationenberatung.de



Alexander Hilb
Generationenberater



Mona Mörs
Generationenberaterin

 **Kreissparkasse
Limburg**



DIENSTLEISTUNGEN
ALBERT WEIL GmbH

Ein Jahrzehnt des Wachstums

10 Jahre Dienstleistungen Albert Weil GmbH

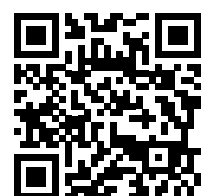
Rund 350 Mitarbeitende, vier Geschäftsbereiche mit über 350 Kunden, eine Doppelspitze und ein neuer, zukunfts-gewandter Standort – das sind nur fünf von unzähligen Merkmalen, die die Dienstleistungen Albert Weil GmbH (kurz: DAW) auszeichnen. Sie ist die größte von insgesamt sieben Tochtergesellschaften der Bauunternehmung Albert Weil AG und hat 2025 wachstumsbedingt ihren Sitz nach Beselich-Obertiefenbach verlagert.

„Die DAW ist ein Unternehmen in Bewegung – und das soll auch so bleiben“, betont Geschäftsführerin Marie Rohleter. „Wir wollen weiter wachsen, unsere Dienstleistungen kontinuierlich verbessern und zugleich ein stabiles Fundament für die Zukunft schaffen. Dabei ist mir wichtig, dass wir als Team auf Augenhöhe agieren und Verantwortung gemeinsam übernehmen – denn nachhaltiger Erfolg entsteht immer gemeinsam.“

Sie und ihr Bruder Benedikt tragen als Geschäftsführer die Verantwortung für die Dienstleistungsgesellschaft und konnten jüngst weitere Entwicklungen vermelden: die Übernahme sämtlicher Geschäftsanteile der Eichhorn GmbH aus Hünstetten, wodurch 150 Arbeitsplätze gesichert wurden. „Mit der Firma Eichhorn gewinnen wir ein etabliertes, regional fest verankertes Familienunternehmen, das seit vielen Jahren für Qualität, Verlässlichkeit und Kundennähe steht. Wir freuen uns sehr, die Belegschaft in unserer Unternehmensgruppe willkommen zu heißen und gemeinsam unsere Servicekompetenz weiter auszubauen“, so die beiden Geschäftsführer.

Der größte Mehrwert der 2016 gegründete DAW: ihre Konjunkturunabhängigkeit. Durch wiederkehrende monatliche Leistungen in den Bereichen Gebäudereinigung, Facility Services, Kommunalservice und Straßenreinigung bietet die Gesellschaft ein breites Spektrum an Leistungen rund um die öffentliche Infrastruktur und gewerbliche Immobilien an. Das erklärte Ziel: „Wir wollen ein vielseitiger Bauhof für Kommunen und ein verlässlicher Partner für Immobilieneigentümer sowie Gewerbebetriebe sein. Unser Anspruch ist es, trotz dieser Vielfalt, die Qualität zu halten. Daran arbeiten wir täglich mit vereinten Kräften“, betonen Marie und Benedikt Rohleter.

Die Erfolge sprechen für sich: Heute gilt die DAW als DAS Dienstleistungsunternehmen in der Region. Denn „Innerhalb der Geschäftsbereiche haben wir natürlich Mitbewerber. In unserer Bandbreite sind wir in der Region allerdings einzigartig“, so die Geschäftsführer abschließend.





Die E-Bike Welt Limburg

Mit vit:bikes zu mehr Mobilität und Fahrspaß

Wer heute auf ein E-Bike setzt, sucht längst nicht mehr nur ein Fortbewegungsmittel, sondern Komfort, zuverlässige Mobilität und ein Fahrgefühl, das Freude macht.

Hier ist die „vit:bikes e-Bike Welt Limburg“ der richtige Ansprechpartner. Als Franchisepartner von vit:bikes gehört der Standort Limburg zu einem deutschlandweiten Netzwerk mit mehr als 30 Filialen. Der Name steht für Vertrauen, Innovation und Transparenz-Werte, die sich sowohl in den Fahrrädern als auch in der Philosophie des Teams widerspiegeln. Eine individuelle Beratung durch erfahrene Experten, abgestimmt auf die persönlichen Bedürfnisse, ermöglicht ein ergonomisches Radfahren und echte Fahrfreude.

Für jede Strecke das passende Modell

vit:bikes Limburg versteht E-Bikes als modernes Mobilitätskonzept mit hohem Freizeitwert. Auch Geschäftsführer Pascal und sein Team sind selbst begeisterte Radfahrer. „Es braucht eigene Erfahrungswerte, um gut beraten zu können“, erklärt Pascal. „Nur wenn man das technische Verständnis und eine echte Leidenschaft für Fahrräder hat, kann man Kundinnen und Kunden dabei unterstützen, das passende Rad zu finden.“

Das Sortiment bietet für jede Zielgruppe und jedes Budget das passende Modell – egal ob für den täglichen Weg zur Arbeit, entspannte Touren oder sportliche Herausforderungen. Dabei setzt das Unternehmen auf starke Marken wie „Velo de Ville“, „Riese & Müller“, „Raymon“ oder „Scott“.

Auf 400 Quadratmetern Verkaufsfläche erwartet die Kundinnen und Kunden neben Zubehör wie hochwertige Sattel und Griffe eine große Auswahl an komfortablen Trekkingrädern und leistungsstarken Mountainbikes. Auch Dreiräder von „VanRaam“ und Falträder von „UTO“ gehören zum Angebot und eröffnen neue Möglichkeiten der Mobilität. „Gerade wenn sich jemand aufgrund gesundheitlicher Einschränkungen unsicher fühlt, bietet sich ein Dreirad an“, so Pascal.

Mit moderner Vermessung zum passenden Rad

Der Schwerpunkt der „vit:bikes e-Bike Welt Limburg“ liegt auf einer persönlichen Beratung vor Ort, unterstützt durch neueste technische Möglichkeiten. Unter dem Motto „In vier Schritten zum Traumrad“ nimmt sich das Team Zeit für eine ausführliche Analyse – vor allem im Hinblick auf die Ergonomie. Der Termin für die 90-minütige Beratung lässt sich bequem online buchen. Ein zentraler Bestandteil der Analyse ist die moderne Laservermessung. Mithilfe von SmartFit Bodyscan, SQLab Griffweitenanalyse und Sitzknochenvermessung wird das richtige Rad ermittelt. So findet man nicht nur ein Fahrrad, das optisch und funktional zum Alltag passt und Spaß macht, sondern auch die Grundlage für schmerzfreies Radfahren ist. Probefahrten sind deshalb ausdrücklich erwünscht – denn das richtige Fahrrad sollte nicht nur theoretisch, sondern auch praktisch überzeugen. „Die Investition in ein E-Bike lohnt sich vor allem dann, wenn man es regelmäßig nutzt“, so Pascal weiter. „Dafür ist entscheidend, dass beim Radfahren keine Beschwerden entstehen.“

Natürlich bietet auch vit:bikes Limburg attraktive Leasingangebote. Diese erleichtern die Anschaffung eines E-Bikes und ermöglichen einen unkomplizierten Weg in die E-Mobilität.

Rundum betreut, auch nach dem Kauf

In der 200 Quadratmeter großen haus-eigenen Werkstatt werden Wartungen, Reparaturen und technische Updates professionell durchgeführt. Drei ausgebildete Zweirad-Mechatroniker sorgen dafür, dass jedes E-Bike langfristig ein zuverlässiger Begleiter bleibt. Besonders wichtig sind dem Team ein transparenter, ehrlicher und nachhaltiger Service.

Wer sich für einen Inspektionstermin entscheidet, erhält für 140 Euro einen umfassenden Check-up inklusive Verschleißkontrolle, Softwareupdate und Systemanalyse sowie notwendiger Einstellungen.

So überzeugt vit:bikes Limburg nicht nur durch moderne und sinnvolle Technologien und hochwertiges Design, sondern auch durch die individuelle Beratung und persönliche Betreuung – weit über den Fahrradkauf hinaus.



vit
e-Bike Welt
Limburg

KONTAKT

Brüsseler Str. 22 | 65552 Limburg
Tel. 06431 / 9022940
www.fahrrad.vitbikes.de/limburg-65552



MEISTERBETRIEB DER GEBÄUDEREINIGUNG SEIT 1989



Ein Handwerk, das man beherrschen muss

Gebäudereinigung ist ein anerkanntes Handwerk, und SuBoga lebt es jeden Tag. Als Meisterbetrieb steht das Unternehmen für eine fundierte fachliche Qualifikation, die weit über das einfache Putzen hinausgeht. Sachverständige im Gebäudereinigungshandwerk, ausgebildete Meister und zertifizierte Reinigungskräfte für Reinraumarbeit bilden das Rückgrat des Teams.

gewerblichen Handwerk. Wer hier startet, profitiert von strukturierten Weiterbildungen, modernster Technik und einer Maschinenflotte, die alle vier Jahre erneuert wird. Ökologisches Arbeiten gehört zum Selbstverständnis: Wo immer möglich, kommen chemiefreie Reinigungsmittel zum Einsatz.

Besonders wichtig ist die Nachwuchsförderung im eigenen Haus: Seit 2001 bildet SuBoga im kaufmännischen Bereich aus, seit 2003 im

- 35+ Jahre Erfahrung
- 300 Mitarbeiter
- 350 laufende Projekte
- 1.500 zufriedene Kunden
- 90.000 m² täglich gereinigt

Sauberkeit. Zuverlässigkeit. Nachhaltigkeit.
Höchste Qualität und Kundenzufriedenheit seit 1989.

SuBoga Gebäudereinigung GmbH aus Mengerskirchen, Ihr Meister-Fachbetrieb.

Wenn in Büros, Praxen, Werkshallen oder Wohnanlagen zwischen Limburg, Weilburg, Wetzlar und dem Westerwald gereinigt wird, steht oft SuBoga dahinter. Was 1989 von Ursula Kryzel-Leither in Mengerskirchen gegründet wurde, ist heute einer der führenden Gebäudereiniger in der Region: ein familiengeführter Meister-Fachbetrieb mit rund 315 Mitarbeiterinnen und Mitarbeitern, 350 laufenden Projekten und über 1.500 zufriedenen Kunden. Täglich werden rund 90.000 Quadratmeter Fläche professionell gepflegt.

Im Jahr 2008 übernahm Michael Leither, Gebäudereiniger-Meister und Sohn der Gründerin, die Geschäftsführung. Persönlicher Kontakt, kurze Entscheidungswege und ein Qualitätsanspruch, der seit der ersten Stunde gilt, machen SuBoga zu dem, was ein Familienbetrieb sein sollte: verlässlich, nahbar und mit Wurzeln in der Region.

Sauberkeit für Privatkunden

Ein gepflegtes Zuhause, ein einladendes Treppenhaus, saubere Fenster, ein professionell durchgeführter Umzug. Auch im privaten Umfeld zählt das Ergebnis. SuBoga unterstützt Privathaushalte, Eigentümer und Hausverwaltungen mit Leistungen, auf die man sich verlassen kann, kurzfristig auch im Express-Einsatz.

Unsere Leistungen für Sie:

- Reinigung in Wohngebäuden
- Treppenhaus- und Gemeinschaftsflächenreinigung
- Glas-, Fenster- und Rahmenreinigung
- Wintergarten- und Fassadenreinigung
- Grünanlagenpflege und Rasenschnitt
- Photovoltaikreinigung für private PV-Anlagen
- Umzüge, Wohnungsaufösungen und Entrümpelungen
- Express-Reinigung bei kurzfristigem Bedarf

Zuverlässiger Partner für Ihr Unternehmen

Gewerbliche Kunden brauchen Reinigungspartner, die termingerecht, diskret und nach geltenden Normen arbeiten. Ob Büro, Praxis, Produktionshalle oder zertifizierter Reinraum: SuBoga bietet das volle Leistungsspektrum aus einer Hand und denkt dabei in langfristigen Partnerschaften statt in Einzelaufträgen.

Unsere Leistungen für Sie:

- Büro- Unterhaltsreinigung
- Grund- und Bauschlussreinigung
- Glas-, Rahmen- und Fassadenreinigung
- Industrie- und Maschinenreinigung
- Reinraumreinigung nach DIN EN ISO 14644 und VDI 2083
- Photovoltaik-Reinigung für gewerbliche Anlagen
- Parkhaus- und Parkplatzpflege
- Facility Management (Reinigung, Hausmeisterdienste, Grünpflege)
- Branchenspezifische Sonderlösungen



Jetzt unverbindlich anfragen:

06476 – 419 720

SuBoga Gebäudereinigung GmbH

Pfingstbornstraße 14 · 35794 Mengerskirchen

Tel.: 06476 – 419 720 · info@suboga.de · www.suboga.de





SEIT 1956

DIEFENBACH BAUTENSCHUTZ

SCHÄDLINGSBEKÄMPFUNG

- Holz- & Bautenschutz
- Einblasdämmung
- Schadstoffsanierung
- Brandschutz
- Kellertrockenlegung
- Tatortreinigung
- Desinfektion
- Balkonabdichtung

Diefenbach-Bautenschutz.de

Tel. 06436 / 91067

DIEFENBACH

Wir sind ein TOP-Service Unternehmen, weil wir seit 1956 als deutsches Familienunternehmen seriöse und professionelle Leistungen im Bereich des Bautenschutzes und der Schädlingsbekämpfung anbieten. Diese jahrzehntelange Erfahrung und der Umgang mit modernsten Techniken sorgt für nachhaltigen Schutz für Gebäude und Gesundheit unserer Kunden, welchen wir zuverlässig und kompetent zur Seite stehen. Von der ersten Beratung bis zur professionellen Umsetzung sind wir für Sie da. Dabei stehen Qualität und Kundenzufriedenheit an oberster Stelle. Vertrauen Sie auf die Expertise unseres Unternehmens, das bereits seit fast 70 Jahren und in vierter Generation erfolgreich in der Branche tätig ist.



Bei uns ist Ihr Haus in guten Händen!



Ihr kompetenter Partner beim Thema Holz- & Bautenschutz
Holzschutz ist ein nicht zu vernachlässigendes Thema.
In jedem Haus wurde und wird Holz verbaut!



Zuverlässig seit 1956

Wir verbinden ausgiebige Beratung, individuelle Planung
sowie eine schnelle und zuverlässige Realisierung.



Einblasdämmung

Die perfekte Lösung zur nachträglichen Dämmung aller
Konstruktionen!

ZERTIFIZIERUNGEN

Wir sind als Fachbetrieb Mitglied im DSV, VFöS und DHBV. Unser umfangreiches Leistungsspektrum beginnt bei der Begutachtung Ihres Gebäudes, über die Planung der notwendigen Maßnahmen, bis hin zur anschließenden Umsetzung. Die damit verbundenen Kosten erarbeiten wir Ihnen gerne in einem individuellen Angebot.



Holz- & Bautenschutzverband



Der DHBV ist der Bundesfachverband qualifizierter Fachfirmen und Sachverständiger, die im Holzschutz, im Bautenschutz, der fachgerechten Bekämpfung von Holzschädlingen, Hausschwamm oder Schimmelpilzen, der Sanierung von Schäden sowie der Abdichtung und Trocknung von Gebäuden tätig sind.

VFöS



Ziele des VFöS, der sich als Fachverband und Berufsvertretung der Schädlingsbekämpfer sieht, ist es, die ökologische Idee in der Schädlingsbekämpfung zu fördern und zu unterstützen, den Einsatz von Gefahrstoffen durch Aufklärung in den Reihen der Schädlingsbekämpfer zu minimieren und für die Mitglieder Aus- und Fortbildungsmaßnahmen durchzuführen.

Deutscher Schädlingsbekämpfer-Verband



Der DSV (Deutscher Schädlingsbekämpfer-Verband e.V.) ist die Berufsvereinigung der professionellen Schädlingsbekämpfer. Im DSV sind über 300 Betriebe organisiert, die mit viel Know-how, biologischem Hintergrundwissen sowie modernsten Wirkstoffen Menschen und Materialien vor Schädlingsbefall schützen.

Für den DSV ist dabei oberstes Gebot, Umweltschutz und Wirtschaftlichkeit miteinander zu verbinden. Denn Schädlingsbekämpfung ist nur dann praktizierter Umweltschutz, wenn sie im Einklang mit der Natur arbeitet und nicht gegen sie.



SEIT 1956

Diefenbach Bautenschutz & Schädlingsbekämpfung GmbH

Rosenhügel 13 | 65599 Dornburg-Thalheim

Tel. 06436 91067 | Diefenbach-Bautenschutz.de



Damit Sie sich zu Hause auch zuhause fühlen



8 JAHRE*
GARANTIE

*Es gelten die allgemeinen Garantiebedingungen

Unbeschwertes Fahrvergnügen!

Kraftstoffverbrauch Jazz e:HEV in l/100 km: kombiniert 4,6–4,8. CO₂-Emissionen in g/km: 104–109. CO₂-Klasse: C. Kraftstoffverbrauch HR-V e:HEV in l/100 km: kombiniert 5,4. CO₂-Emissionen in g/km: kombiniert 122. CO₂-Klasse: D. Kraftstoffverbrauch ZR-V e:HEV in l/100 km: kombiniert 5,8–5,9. CO₂-Emissionen in g/km: kombiniert 132–133. CO₂-Klasse: D. Energieverbrauch CR-V e:PHEV: Kraftstoffverbrauch gewichtet, kombiniert: 2,6 l/100 km. Stromverbrauch gewichtet, kombiniert: 11,7 kWh/100 km. CO₂-Emissionen in g/km gewichtet, kombiniert: 59–60. CO₂-Klasse gewichtet, kombiniert: B. Kraftstoffverbrauch bei entladener Batterie kombiniert: 6,2–6,3 l/100 km. CO₂-Klasse bei entladener Batterie: E. Elektrische Reichweite (EAER): 77–78 km. Kraftstoffverbrauch CR-V e:HEV 2WD in l/100 km: kombiniert 6,0. CO₂-Emissionen in g/km: kombiniert 136. CO₂-Klasse: E. Kraftstoffverbrauch CR-V e:HEV AWD in l/100 km: kombiniert 6,7. CO₂-Emissionen in g/km: kombiniert 152. CO₂-Klasse: E. Kraftstoffverbrauch Civic e:HEV in l/100 km: kombiniert 4,7–5,0. CO₂-Emissionen in g/km: kombiniert 108–114. CO₂-Klasse: C. Kraftstoffverbrauch Prelude in l/100 km: kombiniert 5,2. CO₂-Emissionen in g/km: kombiniert 117. CO₂-Klasse: D. Abbildung zeigt Sonderausstattungen.

Jetzt Probefahrt vereinbaren!

**Westerwald
Automobile.de**

Westerwald Automobile GmbH
Horresser Berg 10 • 56410 Montabaur
Tel.: 02602 / 93220 • www.westerwald-auto.de

REHABEDARF UELGER GMBH SETZT AUF PERSÖNLICHE BERATUNG UND INDIVIDUELLE LÖSUNGEN

Seit über 30 Jahren steht „Rehabedarf Uelger GmbH“ in Limburg für kompetente Beratung, hochwertige Hilfsmittel und zuverlässigen Service. Unter dem Leitgedanken „Kleine Hilfen, große Wirkung“ unterstützt das Unternehmen Menschen dabei, ihre Selbstständigkeit und Lebensqualität auch bei gesundheitlichen Einschränkungen möglichst lange zu erhalten.

Gegründet wurde das Unternehmen im Jahr 1992 mit dem Ziel, individuelle und schnelle Lösungen für Menschen mit besonderen gesundheitlichen Anforderungen anzubieten. Tobias Nagelschmidt, seit 2025 der neue Inhaber und Geschäftsführer des Unternehmens, blickt auf mehr als 20 Jahre Berufserfahrung zurück und setzt konsequent auf Kundennähe, Fachkompetenz und Servicequalität. „Wir nehmen uns Zeit für unsere Kunden und möchten mit ihnen gemeinsam die passende Lösung finden“, betont Nagelschmidt. „Unser Ziel ist es, dass sich unsere Kunden jederzeit gut beraten und persönlich betreut fühlen.“

Beratung und Versorgung aus einer Hand

Das zehnköpfige Team besteht aus qualifizierten Fachkräften, darunter erfahrene Reha-techniker. Von der ersten Beratung über die Auswahl geeigneter Hilfsmittel bis hin zur Auslieferung und fachgerechten Einweisung begleitet das Team seine Kundinnen und Kunden durch den gesamten Versorgungsprozess.

Zum Serviceangebot gehören auch Hausbesuche. Dadurch können individuelle Anforderungen direkt vor Ort beurteilt und optimale Lösungen entwickelt werden. Darüber hinaus unterstützt das Unternehmen bei allen Fragen rund um die Abrechnung mit Krankenkassen und weiteren Kostenträgern. Die Kundinnen und Kunden profitieren somit von Service aus einer Hand, der auf die jeweilige Lebenssituation abgestimmt ist.

Umfangreiches Sortiment für Rehabilitation und Pflege

Auf rund 100 Quadratmetern Verkaufsfläche präsentiert „Rehabedarf Uelger GmbH“ eine große Auswahl an Hilfsmitteln namhafter Hersteller und bietet Produkte für Rehabilitation, Mobilität und Pflege. Das Angebot reicht von Rollstühlen, Rollatoren und Elektromobilen über Pflegebetten und Patientenlifter bis hin zu zahlreichen Produkten für den häuslichen Pflegealltag.

Ein besonderes Highlight ist der separate Ausstellungsraum mit einem vollständig ausgestatteten Musterbad. Hier können Interessierte verschiedene Hilfsmittel direkt erleben und sich von deren praktischen Einsatzmöglichkeiten überzeugen.

Auch die Rahmenbedingungen für einen angenehmen Besuch stimmen: Barrierefreie Zugänge sowie Kundenparkplätze direkt vor dem Geschäft sorgen für eine komfortable Erreichbarkeit.

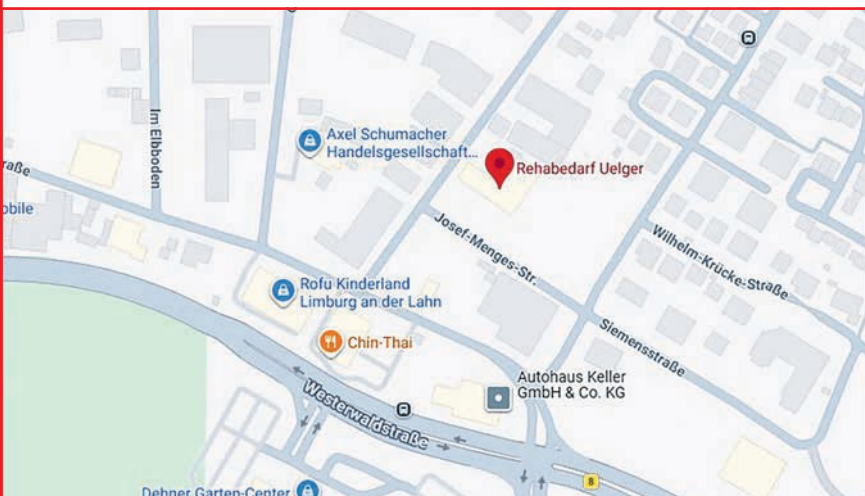
Qualität als gelebter Anspruch

Der hohe Qualitätsstandard prägt die tägliche Arbeit des Unternehmens. Die Zertifizierung nach DIN EN ISO 13485 bestätigt die Einhaltung anspruchsvoller Qualitätsmanagement-Anforderungen im Bereich Medizinprodukte. Ergänzend sorgen regelmäßige Schulungen und Fortbildungen dafür, dass das Team stets auf dem aktuellen Stand der Technik und Versorgungsmöglichkeiten bleibt.

Darüber hinaus ist die „Rehabedarf Uelger GmbH“ Mitglied im RehaVital-Verband, einer der größten Verbundgruppen Deutschlands im Bereich medizinischer Hilfsmittel.

Starker Partner für mehr Lebensqualität

Die Kombination aus langjähriger Erfahrung, persönlichem Engagement und fachlicher Kompetenz macht die „Rehabedarf Uelger GmbH“ zu einem verlässlichen Ansprechpartner für Menschen mit Mobilitäts-, Pflege- oder Rehabilitationsbedarf. Wer Wert auf individuelle Beratung, hochwertige Produkte und umfassenden Service legt, findet in dem Limburger Fachbetrieb einen erfahrenen Partner, der den Alltag vieler Menschen spürbar erleichtert.



MIT RETAGNE ZUM TRAUMHAUS!

Sowohl den eigenen Innen- als auch Außenbereich **virtuell** gestalten, bei uns **persönlich** beraten lassen.

Einen neuen Wohnbereich oder eine neue Terrasse zu gestalten, kann schwieriger sein als gedacht. Jeder hat schöne Ideen, aber keiner kann sich vorstellen, wie es später wirklich aussieht. Es braucht gutes Vorstellungsvermögen, um anhand einer kleinen Musterfläche zu beurteilen, wie z. B. die fertige Terrasse wirkt. Denn wenn alles verlegt ist, ist es zu spät.

Aber nicht mit uns!

Besuchen Sie unsere Website www.bauzentrum-retagne.de/konfigurator und starten Sie den **Innen- und Außenkonfigurator**. Nun können Sie **eigene Bilder von Ihrem Zuhause** hochladen und testen, wie verschiedene Materialien und Designs in Kombination wirklich wirken. Ihrer

Kreativität sind keine Grenzen gesetzt – aber überzeugen Sie sich selbst.

Gerne können Sie im Anschluss daran einen individuellen Code erstellen lassen und mit uns direkt Kontakt aufnehmen oder einen Beratungstermin in unserem Markt vereinbaren. Vor Ort können Sie dann unsere Produkte live erleben – die professionelle Beratung ist natürlich gratis.

Schnell und einfach vergleichen!

Wählen Sie aus einer Vielzahl von Designs und Materialien, um diese in Ihrer Aufnahme auszuprobieren. Mit der Vergleichsfunktion können Sie zudem verschiedene Designs direkt gegenüberstellen.



**KONFIGURATOR STARTEN
EIGENES BILD HOCHLADEN
IHR ZUHAUSE NEU GESTALTEN**



Ein Bild sagt mehr als tausend Worte:

Online ausprobieren, wie die spätere Wirkung ist – und das am eigenen Bild – ist einfach perfekt. Doch neben unseren Augen gibt es noch viele weitere Sinne. Wie fühlt sich der Bodenbelag an, passt er zu meinen Bedürfnissen – was empfiehlt mir der Profi? Das geht am besten in Kombination aus virtuellem und stationärem Erlebnis. Niemand möchte unter Druck stehen, wenn er sich für eine neue Investition entscheidet. Nehmen Sie sich alle Zeit, die Sie brauchen. Wenn Sie dann Ihre Favoriten kennen, nehmen wir Sie an die Hand und besprechen mit Ihnen alle Vorteile und vor allem auch eventuelle Nachteile, die Ihre Entscheidung mit sich bringen könnten. Denn nur ein aufrichtiges Miteinander macht Sie und uns langfristig zufrieden. Kommen Sie vorbei – auch wenn die Entscheidung noch nicht feststeht. Wir lassen Sie nicht alleine, sondern begleiten Sie gerne durch alle Entscheidungsprozesse.



Code scannen und ausprobieren

BESUCHEN SIE DIE NEUE AUSSTELLUNG DIGITAL IM BAUZENTRUM RETAGNE

Auf der Suche nach einem neuen Look für Ihren Wohnbereich oder Ihre Terrasse?

DANN HABEN WIR DAS RICHTIGE FÜR SIE!

Erleben Sie zu Hause die riesige Auswahl und bei uns live vor Ort die Qualität der unterschiedlichsten Produkte. Sprechen Sie uns an, wir stehen Ihnen gerne bei allen Fragen rund um die Gestaltung Ihres Zuhauses zur Verfügung.

DIE **VOLLE AUSWAHL**
ZU HAUSE ENTDECKEN –
BEI UNS VOR ORT LIVE ERLEBEN



**Bauzentrum
Retagne**

i&M Bauzentrum Retagne GmbH
Gewerbegebiet an der B 54
65599 Dornburg-Langendernbach
Telefon 06436 9424-0
Mail info@retagne.i-m.de



Wir stellen ein:

Fachberater (m/w/d)
Fliesen, Sanitär & Bodenbeläge

+ gerne auch Quereinsteiger aus dem Handwerk
+ unbefristet & Vollzeit

Jetzt bewerben
www.bauzentrum-retagne.de/karriere/

*„Das Leben ist kurz, weniger wegen der kurzen Zeit, die es dauert, sondern weil uns von dieser kurzen Zeit fast keine bleibt, es zu genießen.“
Jean-Jacques Rousseau*

Agentur Angermann Pflege und Haushalt Persönliche Unterstützung mit Herz und Engagement

Die Agentur Angermann Pflege und Haushalt steht seit ihrer Gründung im Jahr 2018 für zuverlässige, einfühlsame und individuelle Unterstützung pflegebedürftiger Menschen aller Altersgruppen. Gegründet von Elke Angermann verfolgt das Unternehmen das Ziel, Menschen im Alltag zu entlasten und ihnen ein selbstbestimmtes Leben in ihrer gewohnten Umgebung zu ermöglichen.

Im Raum Limburg-Weilburg bis in den Hochtaunuskreis hinein unterstützt die Agentur pflegebedürftige Menschen bei sämtlichen anfallenden Tätigkeiten im Haushalt sowie bei weiteren alltäglichen Herausforderungen. Ob Unterstützung beim Reinigen der Wohnung, Einkaufen, Begleitung zu Terminen oder individuelle Hilfestellung im Alltag – das engagierte Team steht den Kundinnen und Kunden mit Kompetenz und Herzlichkeit zur Seite.

Stetiges Wachstum – Mitarbeitende mit Herz gesucht

Aufgrund der hohen Nachfrage nach verlässlicher und persönlicher Betreuung wächst die Agentur kontinuierlich. Daher werden fortlaufend neue Mitarbeitende gesucht, die Freude daran haben, anderen Menschen zu helfen und Teil eines wertschätzenden Teams zu werden. Neben fachlicher Kompetenz sind insbesondere Empathie, Verantwortungsbewusstsein und Menschlichkeit gefragt.

Als **zusätzliches Angebot** bietet die Agentur Angermann Pflege und Haushalt die Möglichkeit, die Beratungsgespräche für Menschen mit Pflegegrad gemäß § 37, 3 SGB XI durchzuführen. Die Kosten hierfür übernimmt die Pflegekasse.

Tagespflege Angermann in Hünfelden-Kirberg Gemeinschaft erleben

Ein weiterer wichtiger Meilenstein in der Entwicklung des Unternehmens war die Eröffnung der Tagespflege im Jahr 2019 in Hünfelden-Kirberg. In dieser Einrichtung werden täglich bis zu 20 Gäste betreut und liebevoll versorgt. Hier stehen Gemeinschaft, Aktivierung und Lebensfreude im Mittelpunkt.

Die Gäste erwartet ein abwechslungsreiches Programm mit täglich wechselnden Angeboten aus den Bereichen Bewegung und Kreativität. Alle Aktivitäten werden individuell gestaltet und sorgen mit viel Freude und persönlicher Zuwendung für schöne gemeinsame Stunden. Für das leibliche Wohl wird ebenfalls bestens gesorgt: Von Montag bis Freitag wird täglich frisch gekocht.

Ein eigener Fahrdienst holt die Gäste morgens ab und bringt sie am Nachmittag sicher wieder nach Hause – für maximale Entlastung der Angehörigen und größtmöglichen Komfort für die Tagesgäste.

Mit Kompetenz, Herz und einem starken regionalen Engagement setzt die Agentur Angermann Pflege und Haushalt sowie die Tagespflege Angermann ein klares Zeichen für menschliche und verlässliche Angebote in der Region.

So erreichen Sie uns:

Die **Agentur Angermann Pflege und Haushalt** erreicht man unter Tel. 06436-949933, info@agentur-angermann.de in der Unterstraße 36, 65620 Waldbrunn-Ellar.

Die **Tagespflege Angermann** erreicht man unter Tel. 06438-9281986, info@tagespflege-angermann.de im Heringer Fahrweg 18, 65597 Hünfelden Kirberg.

  Finden Sie uns auf Facebook und Instagram!





Hier → Nischendusche:
Modern und effizient. **Netzwerk:** Kunde / Sanitär / Fliesenleger / Architekt / GlasBau & Design Glas Klein



Hier → Altbau-Denkmalchutz:
Herausforderung: Schutz Holzfenster in der Dusche. **Netzwerk:** Kunde / Sanitär / Beschlagshersteller / CAD Zeichner / GlasBau & Design Glas Klein

Hier → Farbe trifft Glas – Überdachung:

Farbliche Überdachung aus Sicherheitsglas mit innen liegenden verschiedenen Folien. **Netzwerk:** Kunde / Architekt / Muster Produktion / Metallbauer & Logistik Team Glas Klein

Wer hilft Ihnen weiter bei Fragen zum Projekt GLAS?



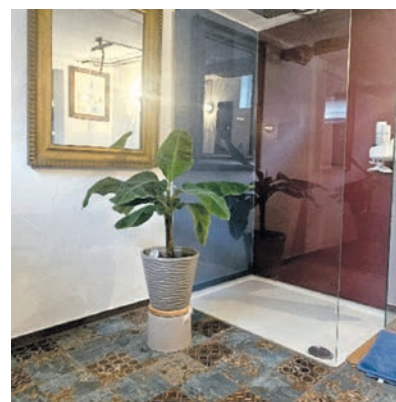
...prägt die Glas-Szene.

Durch jahrelange Erfahrung im und am Bau, im und um das Handwerk, sind wir nicht müde, ob im Alltag oder im Urlaub Kirchen zu besuchen. Wir sehen uns nicht satt an Museumsverglasung. Hier sind dann nicht die Gemälde im Vordergrund.

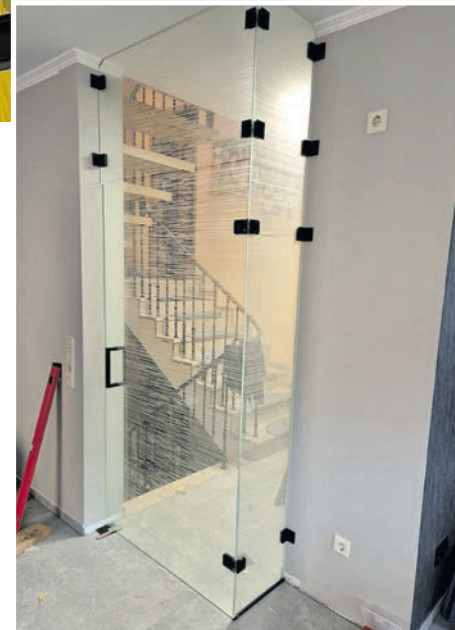
Interesse, Offenheit, Vielfältigkeit, ständiges Lernen und auch mal Hinfallen gehören bei uns zum Alltag. Wir lieben unseren Job! Warum? Weil wir diese Vielseitigkeit und auch das Netzwerken genießen.

Netzwerken heißt bei uns: Wir hören zu – überlegen – suchen nach Lösungen – wir sprechen unter Kollegen in der Branche – fahren zum Hersteller – fahren in die Produktion – lassen auch entsprechende Muster anfertigen – haben Ideen – zeichnen – sprechen mit anderen regionalen Hand-

werkern Ihr Projekt durch – ja auch gern bei einer Tasse Kaffee am Glas Klein Tresen. Ja selbst wir nutzen bei so viel Handwerk auch das Internet. Wir verfolgen hier glasklar ein Ziel: Ihnen wird weitergeholfen und dann nutzen Sie doch, bei Ihrem persönlichen Termin dienstags 14h bis 19h, genau dieses Netzwerk.



Hier → Kellersanierung:
Farbe darf sein. **Netzwerk:** Kunde / Fliesenleger / Sanitär / GlasBau & Design Glas Klein



Hier → Wasserschaden – danach:

Um die Ecke denken. **Netzwerk:** Kunde / Siebdruck Hersteller Team / Beschlagshersteller / Schreiner / CAD Zeichner / GlasBau & Design Glas Klein



Hier → Im kleinsten Raum passt eine Dusche rein:

Modellieren. **Netzwerk:** Kunde / Fliesenleger / Sanitär / Maler / CAD Zeichner / GlasBau & Design Glas Klein



#DIEZeit für Ihr Projekt
Dienstags 14h bis 19h

Terminbuchung: info@glas-klein.net

www.glas-klein.net

24/7 kontakt@glas-klein.net | www.glas-klein.net
Koblenzer Straße 13 | 65582 Diez | Telefon 0 64 32 – 80 15 76

NEUBAU

UMBAU

ANBAU

**MACH'S GLEICH RICHTIG
MACH'S MIT WETON!**

www.weton-massivhaus.de

WETON Massivhaus GmbH Elzer Straße 22-24 65556 Limburg 06431 9122-222

HOME OFFICE



Jetzt informieren!

CasaVita – Ihr Loft im Garten

CasaVita schafft Raum für alles, was Ihnen wichtig ist. Als individuelles Garten-Loft macht es Projekte und Ideen möglich, ganz nah bei Ihnen.

Engineered by **biohort**

CasaVita basiert auf der Qualität von Biohort. Beratung und Kauf erfolgen über WETON, inklusive Planung und schlüsselfertiger Umsetzung.

SEIT 1999 IHR IT-PARTNER
IM RHEIN-LAHN-GEBIET

IT-LÖSUNGEN, DIE IHR BUSINESS AM LAUFEN HALTEN.

SCHNELL. KOMPETENT. PERSÖNLICH.

Wenn Technik streikt, sind wir da – zuverlässig und unkompliziert.
Ob Reparatur, IT-Service oder Komplettlösung:
Bei **PCplus** bekommen Sie alles aus einer Hand.



9.500+

Reparaturen &
Einsätze pro Jahr



12

Mitarbeiter für
IT-Systeme



VOR ORT

Schneller Service
in Ihrer Nähe

UNSER LEISTUNGSSPEKTRUM



REPARATUR

Computer, Notebook,
Smartphone, Drucker
u.v.m. – schnell und
fachgerecht.



BERATUNG & VERKAUF

Individuelle Beratung
und Verkauf von Hard-
ware, Software und
Zubehör.



TELEFONANLAGEN

Moderne Kommunika-
tionslösungen für Unter-
nehmen
– flexibel und zukunfts-
sicher.



SERVERSYSTEME

Stabile und sichere
Serverlösungen für
Ihren reibungslosen
Geschäftsablauf.



KASSENSYSTEME

Kostengünstige und
zuverlässige Kassen-
systeme für Handel und
Gastronomie.

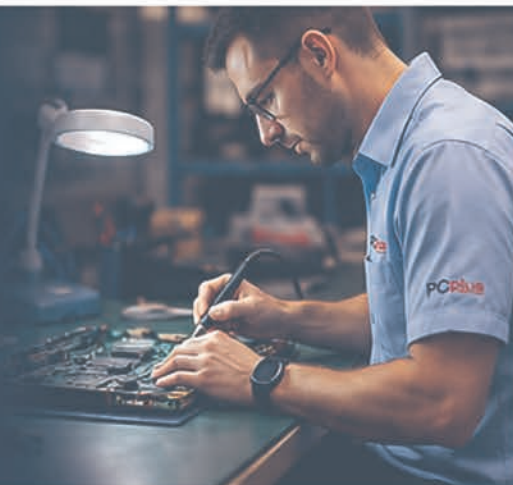


NETZWERKE

Planung, Einrichtung
und Betreuung von
Netzwerken – sicher
und leistungsstark.

WARUM PCPLUS?

- ✓ Über 25 Jahre Erfahrung und Know-how
- ✓ Zertifizierte Techniker & moderne Werkstatt
- ✓ Schnelle Hilfe – in der Werkstatt oder vor Ort
- ✓ Herstellerzertifizierungen, z. B. Apple IRP
- ✓ ISO 9001 zertifiziert – Qualität, auf die Sie sich verlassen können
- ✓ Persönlicher Ansprechpartner & faire Preise



WIR SIND FÜR SIE DA!



SCHNELLE REAKTIONSZEITEN

Kurze Wege, schnelle Hilfe –
damit Ausfallzeiten gering bleiben.



SICHERHEIT & DATENSCHUTZ

Ihre Daten sind bei uns
in besten Händen.



RUNDUM-SERVICE

Wartung, Betreuung und Support –
auf Wunsch auch per Wartungsvertrag.



ISO 9001

LL-C (Certification)

SACHVERSTÄNDIGENBÜRO

5 Sachverständige für IT-Systeme

- Versicherungs- & Gerichtsgutachten
- Privatgutachten
- Schadensfälle & Streitigkeiten
- Fertigstellungsbescheinigungen

JETZT SCANNEN
UND MEHR ERFAHREN!

www.pcplus.de



SONNENSCHUTZSYSTEME VON KD ÜBERDACHUNG



TERRASSENÜBERDACHUNGEN



CARPORTS



EINGANGSÜBERDACHUNGEN



GRILLÜBERDACHUNGEN



KALTWINTERGÄRTEN



SICHTSCHUTZ



GELÄNDER



UNIVERSALÜBERDACHUNGEN



SOLARÜBERDACHUNGEN



BESCHATTUNG

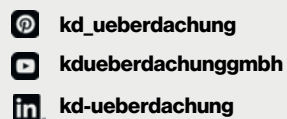
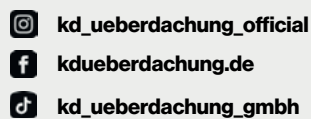


GERÄTEHÄUSER



BALKONÜBERDACHUNGEN

**FOLGEN SIE UNS
JETZT AUF
SOCIAL MEDIA.**



IN WENIGEN SCHRITTEN ZU IHREM ANGEBOT.

KD LIMBURG
KD Überdachung GmbH
Mainzer Landstraße 13
65589 Hadamar

T +49 (0) 6433 9483103
 E limburg@kd-ueberdachung.de
 W www.kd-ueberdachung.de

ÖFFNUNGSZEITEN

Mo-Do 08:00-12:00 | 13:00-17:00 Uhr
 Fr 08:00-12:00 | 13:00-16:00 Uhr
 Sa 009:00-14:00 Uhr



Die Verwerter

UG (haftungsbeschränkt)

Räumung – Haushaltsauflösung

Belasten Sie sich nicht mit Räumung und Entsorgung – wir übernehmen das für Sie.

Unser erfahrenes Team räumt Ihre Immobilie fachgerecht und sorgt für die ordnungsgemäße Entsorgung – schnell, zuverlässig und dem Aufwand entsprechend in kurzer Zeit. So können Sie Ihre Immobilie ohne Verzögerung zum Verkauf oder zur Vermietung anbieten.

- ✓ **Kostenlose Besichtigung**
- ✓ **Festpreis-Angebot ohne versteckte Kosten**
- ✓ **Umweltgerechte Entsorgung**
- ✓ **Wertanrechnung möglich**
- ✓ **Kurzfristige Termine**

Koblenzer Straße 2 | 56459 Langenhahn

Tel.: 02663/97070 | E-Mail: info@die-verwerter.de

www.die-verwerter.de



**01 51-
403 652 57**

WIR SUCHEN VERSTÄRKUNG!

**Zerspanungsmechaniker (m/w/d)
für Dreh- und Frästechnik**
Einrichten, Rüsten und Bedienen von
CNC-Dreh- und Fräsmaschinen.

**Zerspanungsmechaniker (m/w/d)
für Schleiftechnik**
Einrichten und Bedienen von
Rundschleifmaschinen zur Bearbeitung
hochpräziser Werkstücke.

**Ausbildung zum
Zerspanungsmechaniker (m/w/d)**
Starte deine Zukunft bei uns – mit einer
fundierten Ausbildung in einem modernen
und zukunftssicheren Beruf.

Produktionshelfer (m/w/d)
Unterstützung in der Fertigung und bei
vielfältigen Produktionsaufgaben.

INTERESSE?
Wir freuen uns auf Ihre Bewerbung!
Mehr Infos unter:
www.gebrueder-martin.de/karriere

PRÄZISION

— seit 1973 —

Hochpräzise Fertigung für Industrie und Maschinenbau

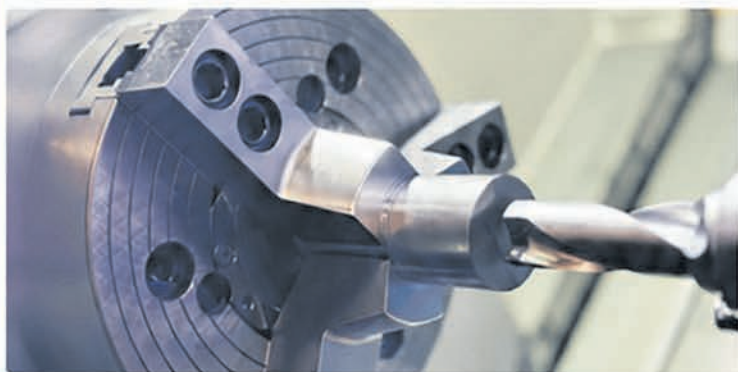
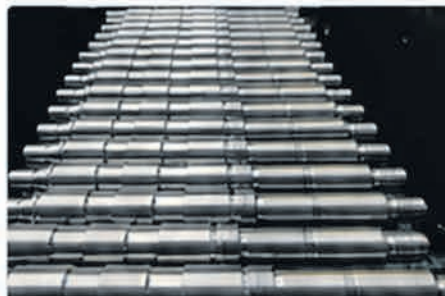
Die Gebrüder Martin GmbH ist spezialisiert auf hochpräzise CNC-Zerspanungstechnik, mechanische Bearbeitung und Stahlbau. Seit 1973 produzieren wir einbaufertige Präzisionsdreh- und Frästeile für unterschiedlichste Industriebereiche. Unsere Kunden schätzen höchste Qualität, Liefertreue, moderne Fertigungstechnik und unsere jahrzehntelange Erfahrung in der Metallbearbeitung.

UNSERE LEISTUNGEN

- ▶ CNC-Drehen
- ▶ CNC-Fräsen mit 5 Achsen
- ▶ Außenschleifen
- ▶ Nutenziehen
- ▶ Herstellung von Präzisionsdrehteilen
- ▶ Herstellung von Frästeilen
- ▶ Wellen und Hohlwellen
- ▶ Komponenten für Maschinenbau
- ▶ Pumpenbau
- ▶ Getriebebau
- ▶ Elektromotorenbau
- ▶ Stahlbau und mechanische Bearbeitung

TECHNISCHE MÖGLICHKEITEN

-  CNC-Drehen
bis Ø 520 mm x 2000 mm
-  Zyklendrehen
bis Ø 1100 mm x 3000 mm
-  CNC-Fräsen mit 5 Achsen
x-Achse 2600mm
-  Bearbeitung großer und
komplexer Werkstücke
-  Verarbeitung verschiedenster
Werkstoffe



**QUALITÄT.
PRÄZISION.
ERFAHRUNG.**



HÖCHSTE
QUALITÄT



ZUVERLÄSSIG &
LIEFERTREU



ERFAHRENES
TEAM



MODERNSTE
TECHNIK

Gebrüder Martin GmbH
Mechanische Bearbeitung & Stahlbau

Waldstraße 1
56370 Schönborn
Deutschland

+49 (0) 6486 - 90000 - 0

info@gebrueder-martin.de

www.gebrueder-martin.de



SCAN ME



5 Jahre Zentrum für Orthopädie und Traumatologie in Limburg

Zwei Chefärzte, zwei Schwerpunkte, ein gemeinsames Ziel: Seit fünf Jahren führen Dr. Alexander Bode (Traumatologie) und Dr. Stefan Roland (Orthopädie) das Zentrum für Orthopädie und Traumatologie (ZOT) am Limburger Krankenhaus als eingespieltes Duo.

Die Verbindung beider Fachrichtungen ist kein Zufall, sondern Teil des Konzepts: alle Kompetenzen rund um den Bewegungsapparat unter einem Dach bündeln.

Im Interview sprechen die beiden darüber, wie sich das ZOT entwickelt hat, worauf sie besonders stolz sind und warum Nähe und Spezialisierung für sie zusammengehören.

Was macht das ZOT für die Menschen in der Region besonders?

Dr. Alexander Bode: Die Kombination aus Spezialisierung und Nähe. Wir bieten moderne Orthopädie und Unfallchirurgie direkt vor Ort – von der Kinderorthopädie über komplexe Endoprothetik bis zu Verletzungen aller Art.

Was viele nicht wissen: Unsere ambulanten und stationären Bereiche sind eng miteinander vernetzt. Das bedeutet, dass Patienten für jedes orthopädische Problem sofort und ohne lange Wege den richtigen Ansprechpartner finden.

Wie würden Sie Ihre Behandlungsphilosophie beschreiben?

Dr. Stefan Roland: Orthopädie ist immer eine gemeinsame Entscheidung. Wir nehmen uns Zeit, erklären Optionen verständlich und wägen gemeinsam ab, ob ein Gelenk erhalten werden kann oder ob ein Ersatz sinnvoll ist.

Dabei arbeiten wir nach den neuesten medizinischen Standards – von modernen bildgebenden Verfahren bis zu minimalinvasiven Operationstechniken. Unser Ziel ist eine individuelle, nachvollziehbare Therapie, die für den jeweiligen Menschen wirklich passt.

Seit Anfang des Jahres ist das ZOT als EPZmax zertifiziert. Was bedeutet diese Auszeichnung für Ihre Arbeit?

Dr. Stefan Roland: EPZmax ist die höchste Qualitätsstufe in der Endoprothetik und wir gehören zu den nur neun Zentren in Hessen, die dieses Zertifikat tragen.

Für uns bedeutet das: Wir arbeiten nach klar definierten, extern geprüften Standards. Für die Patienten bedeutet es vor allem Sicherheit: hohe Routine, strukturierte Abläufe, moderne Implantate und ein Team, das diese Eingriffe täglich durchführt.

Worauf sind Sie besonders stolz, wenn Sie auf die vergangenen Jahre zurückblicken?

Dr. Alexander Bode: Auf die gleichbleibend hohe Qualität, die wir Jahr für Jahr bestätigen. Vor Kurzem wurden wir erst wieder als regionales Traumazentrum rezertifiziert. Möglich macht das unser starkes Team. Im ZOT können sich Patientinnen und Patienten auf eine hochmotivierte Mannschaft verlassen, die ihren Beruf mit großer Freude ausübt und über die Abteilungsgrenzen hinweg, beispielsweise mit der Abteilung für Anästhesie- und Intensivmedizin sowie der Zentralen Notaufnahme, eng und verlässlich zusammenarbeitet. Für unsere Patientinnen und Patienten bedeutet das, dass alle Beteiligten ihre Expertise bündeln, um eine bestmögliche Versorgung sicherzustellen.

Tag der offenen Tür im ZOT

Schauen Sie hinter die Kulissen des ZOT und lernen das Team kennen:

Samstag, 5. September 2026
Limburger Krankenhaus

Kompakte Gesundheitsvorträge | Einblicke in moderne Behandlungsverfahren | Mitmachaktionen und vieles mehr

Das ZOT auf einen Blick

Orthopädie

- Behandlung aller Verletzungen und Erkrankungen des Bewegungsapparates
- Künstliche Gelenke für Hüfte, Knie und Schulter
- Wechseloperationen bei Problemen mit bestehenden Prothesen
- Schonende, minimalinvasive Operationen zum Gelenkersatz
- „Schlüsselloch-Chirurgie“ an Schulter, Knie, Hüfte und Sprunggelenk
- Moderne Knorpelersatzverfahren

Traumatologie

Als zertifiziertes regionales Traumazentrum ist das ZOT auf die schnelle und hochwertige Versorgung von Unfallverletzten spezialisiert.

Das umfasst:

- Behandlung von Unfällen aller Art, einschließlich Verkehrsunfällen, Arbeitsunfällen und Schulunfällen
- Versorgung von Prellungen und Knochenbrüchen
- Behandlung von Verletzungen der Sehnen oder inneren Organe
- Behandlung von schweren Mehrfachverletzungen

Kinderorthopädie

- Hüftfehlentwicklungen (Hüftluxation und -dysplasie)
- Durchblutungsstörungen des Hüftkopfes (Morbus Perthes)
- Fußfehlstellungen (z. B. Klumpfuß, Knick-Platt-Fuß)
- Beinachsenfehlstellungen und Wirbelsäulenverkrümmungen
- Neuromuskuläre Erkrankungen und deren Folgen

Sportverletzungen

- Verletzungen der Bänder und Sehnen
- Verrenkungen des Kniegelenks oder der Kniescheibe
- Meniskussschäden
- Gelenkinstabilitäten sowie Einklemmungssyndrome des Hüftgelenks (Impingement)

Sprechstunden & Kontakt

ZOT – Zentrum für Orthopädie und Traumatologie

Krankenhaus Limburg
Auf dem Schafsberg, 65549 Limburg

Telefon: 06431 / 292-4421
E-Mail: zot@st-vincenz.de

Web: www.st-vincenz.de